

Zustellgeräte für DORIT-Fertigtiegel

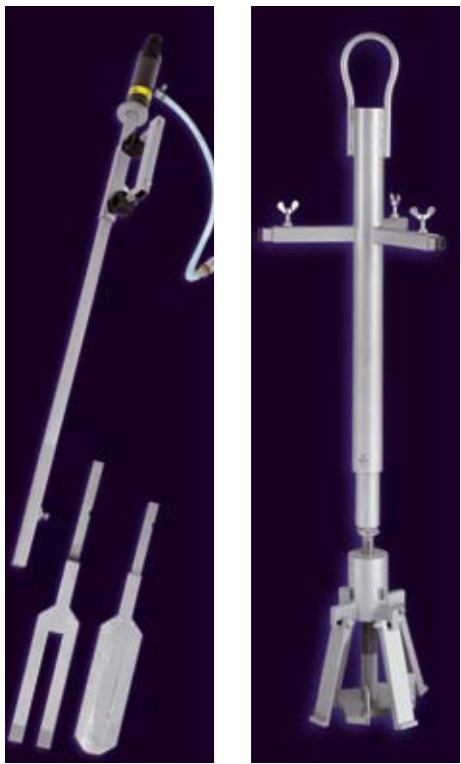


Abb. 1: Hinterfüllmassenverdichter mit Kolbenvibrator

Dieses Gerät wird zum Verdichten der Bodenlochmasse und der Hinterfüllmasse eingesetzt. Weiterhin kann diese Lanze auch zur Vorverdichtung im konischen Bereich des Tiegelofens bei konventioneller Zustellung eingesetzt werden.

Wir produzieren DORIT-Fertigtiegel für Ihre spezifischen Anforderungen.

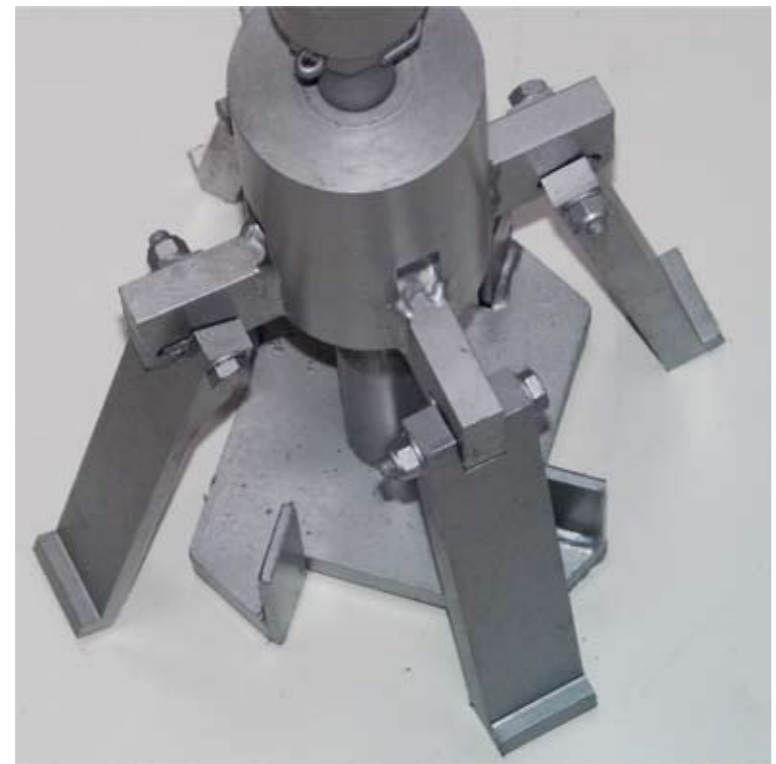
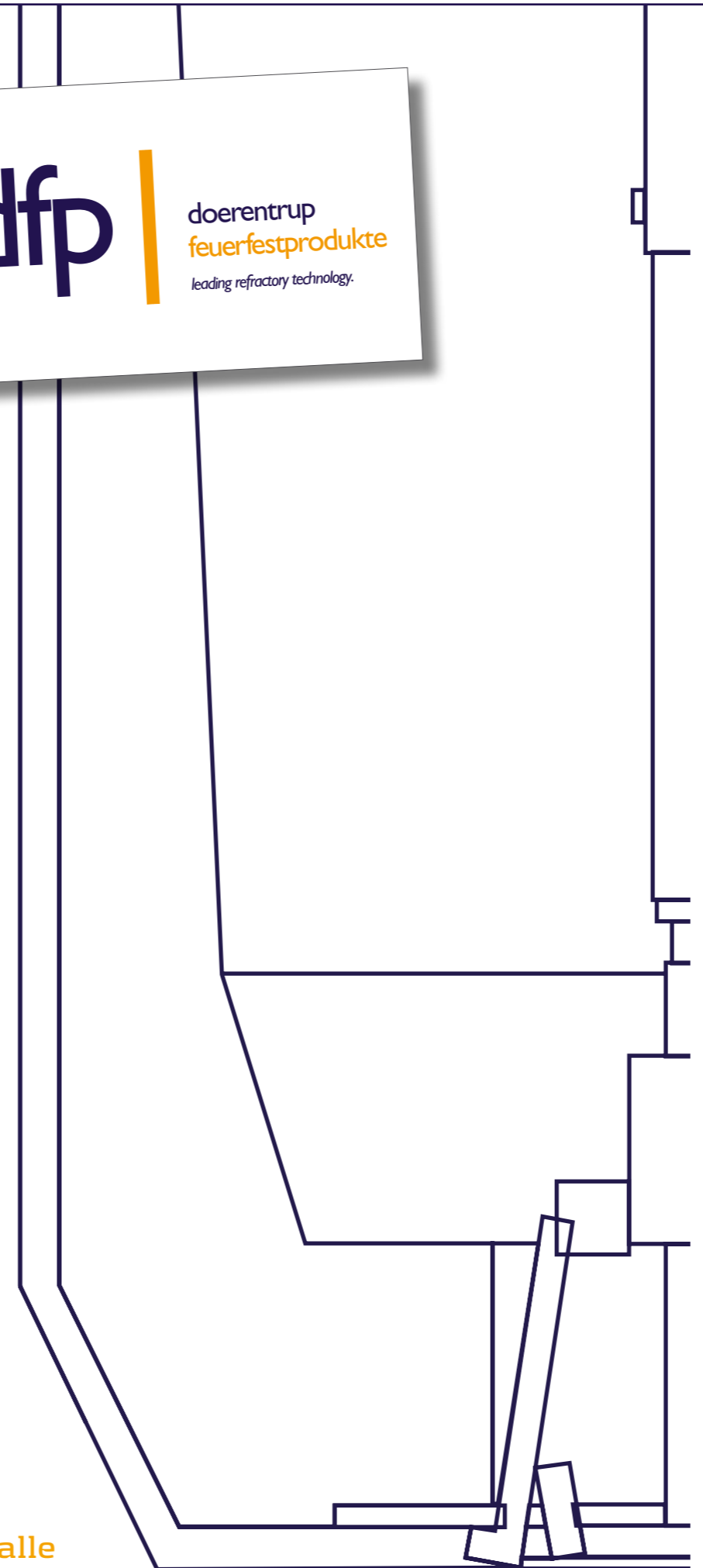


Abb. 2: Tiegelhebergerät

Das Tiegelhebergerät wird für den Transport und Einbau des Tiegels eingesetzt.

Abb. 3: Tiegelhebergerät mit Kralle

Sofern keine Ausdrückvorrichtung vorhanden ist, wird mit dem Tiegelhebergerät auch der Tiegel herausgezogen.



DORIT Fertigtiegel für Induktionstiegelöfen
Eisen / Stahl / NE-Metalle

2011015 www.trailbreaker.de

Döerentrup Feuerfestprodukte GmbH & Co. KG

Lemgoer Straße 9
D-32694 Döerentrup

T: +49 5265 - 7160
F: +49 5265 - 7161

info.dfp@doerentrup.de
www.doerentrup.de

Die Vorteile auf einem Blick:

Der montagefertige DORIT-Fertigtiegel zeichnet sich aufgrund seiner Vorteile durch eine hohe Wirtschaftlichkeit aus:

Einbauzeit:

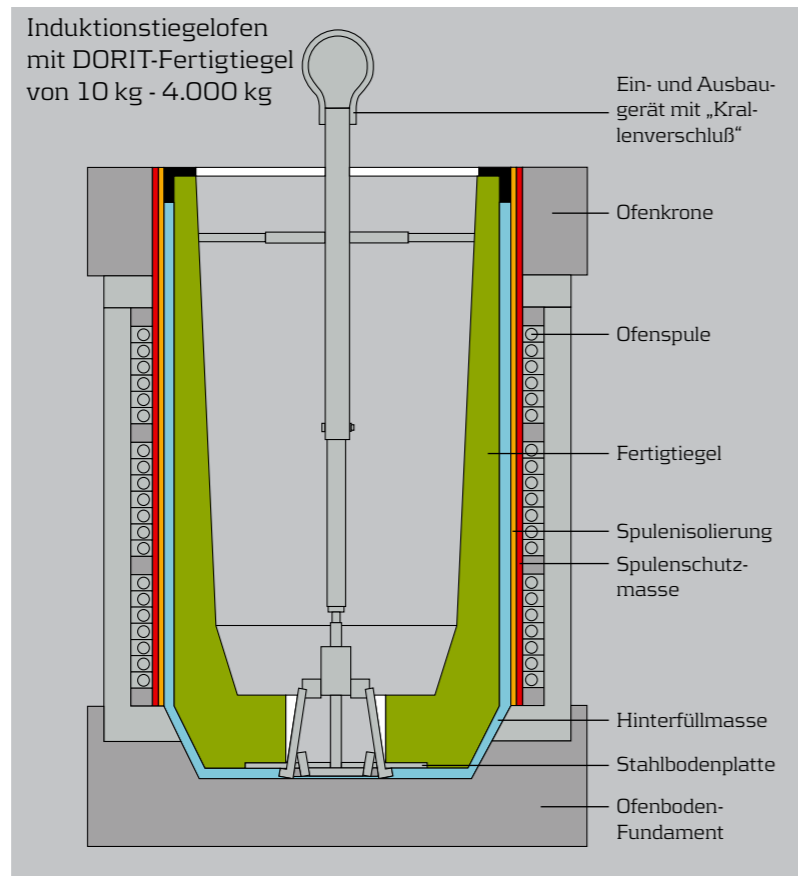
Die Einbauzeit und die Inbetriebnahme des Induktionstiegelofens werden bei Einsatz eines DORIT-Fertigtiegels gegenüber einer konventionellen Zustellung deutlich reduziert.

Ausbauzeit:

Der DORIT-Fertigtiegel ermöglicht eine deutlich kürzere Ausbauezeit, die wiederum zu einer schnelleren Neuverfügbarkeit des Ofens führt. Die Produktivität des Schmelzaggregats wird so signifikant erhöht.

Umwelt- und Arbeitsplatzaspekte:

Der Einsatz von DORIT-Fertigtiegeln reduziert staubintensive Ausbrecharbeiten am Ofen, was die Belastung des Arbeitsplatzes und der Umwelt erheblich verkleinert.



Der Einbau: Schnell und einfach.



Der Ofen wird gereinigt und der Spulenputz wird überprüft.



Vor dem Einsetzen des Dorit-Fertigtiegels werden die Isolierungen und das Tiegelbett eingebracht.



Der Dorit-Fertigtiegel wird mit Hilfe des Tiegelhebergerätes eingesetzt.



Das Tiegelhebergerät wird herausgenommen.



Ausrichten der Bodenantenne



Tiegelhebergerät ohne Stahlbodenplatte von unten.

Die Inbetriebnahme: Startklar in max. 3 Stunden.



Induktiv mit Anfahrblock bzw. festem, stückigen Einsatzmaterial

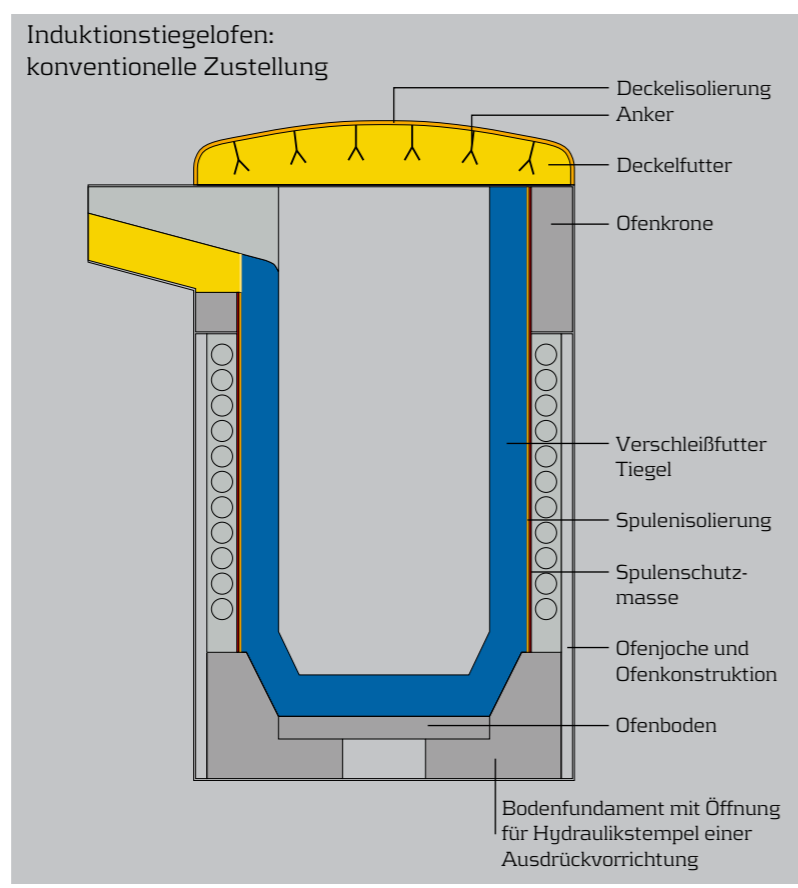
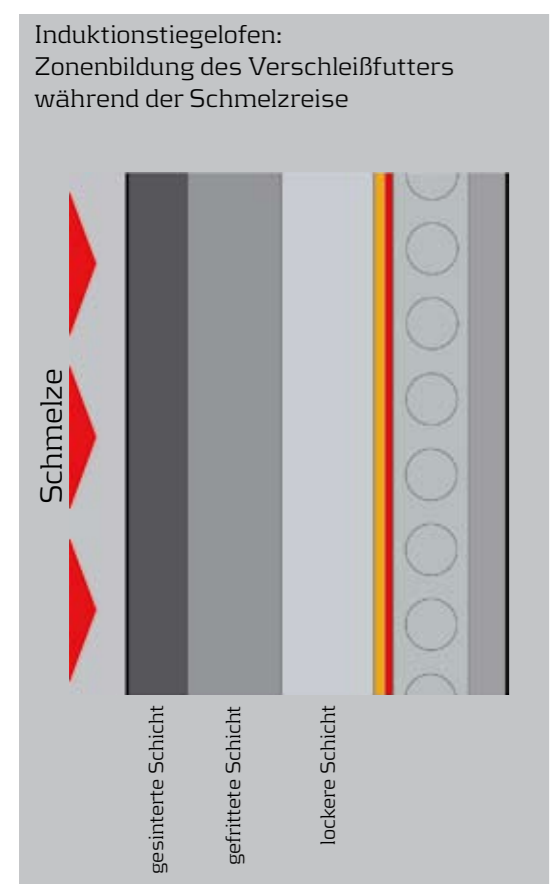


Mit Fremdwärme und Flüssigsinterung



Fertigbauteile:

dfp bietet Ihnen ein breites Sortiment an Standard-Fertigbauteilen. Kundenspezifische Produkte fertigen wir gerne auf Anfrage. Bitte sprechen Sie uns an.



Tiegelhebergerät mit Stahlbodenplatte



Der Tiegel wird mittig ausgerichtet.



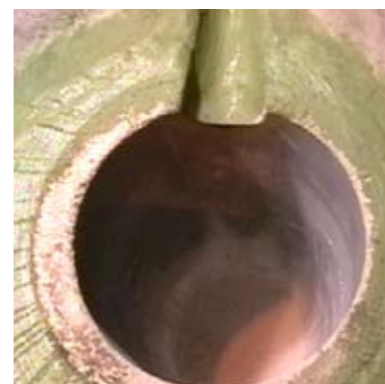
Der Tiegel wird mit Hinterfüllmasse mittels Verdichter-Lanze fixiert.



Die Montageöffnung wird mit Bodenlochmasse gefüllt und verdichtet.



Die Gießschnauze wird den jeweiligen Gegebenheiten angepaßt.

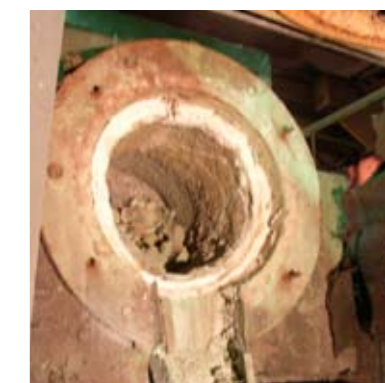


Fertig für die Sinterung.

Der Ausbau: Einfach und effizient.



Zunächst wird der obere Tiegelrand mit dem Preßlufthammer entfernt.



Fertig zum Ausdrücken mit der Ausdrückvorrichtung



Der Tiegel wird ausgedrückt

Sofern keine Ausdrückvorrichtung vorhanden ist, wird mittig die Tiegelbodenöffnung freigelegt. Das Tiegelhebergerät wird unterhalb der Stahlbodenplatte verankert, so dass der verschlissene Tiegel herausgezogen werden kann.

